

Chers collègues, chers amis,

### **Au 25 mars 2010, vous aviez complété et retourné 499 questionnaires (fig. 1) !**

L'analyse du nombre de questionnaires montre que l'étude n'a vraiment démarré que mi-février avec environ 75 questionnaires reçus par semaine à partir de cette date (fig. 2). Si la plupart des centres ayant accepté de participer à l'étude se mobilisent, alors nous devrions atteindre l'un des objectifs de cette étude : **inclure environ 110 à 120 patients par semaine.**

En effet, sur les 115 centres ayant accepté de participer à l'étude, **71 centres sont actifs.** N'oubliez pas que l'envoi rapide des fiches d'identification des patients et des questionnaires en évitant d'accumuler du retard est la garantie du recueil exhaustif de tous les cas de CBP primitifs. En effet, nous savons tous par expérience qu'il est beaucoup plus difficile de revenir sur des cas de patients traités quelques mois plus tôt. **Aussi, n'attendez pas, envoyez vos fiches de recueil des données au fur et à mesure !**

Vous trouverez en annexe à ce courrier deux figures qui vous permettront de visualiser l'évolution du nombre de questionnaires reçus et le démarrage de l'étude en termes de recrutement.

Nous vous rappelons que vous pouvez trouver dans les précédentes newsletters l'ensemble des questions que vous nous avez fait parvenir et les réponses à ces questions, ainsi que des conseils sur le remplissage et l'envoi des fiches. **Ces newsletters seront très prochainement également disponibles en ligne sur le site du CPHG** ([www.cphg.org](http://www.cphg.org) ; l'identifiant étant votre nom\_prénom et le mot de passe = negato).

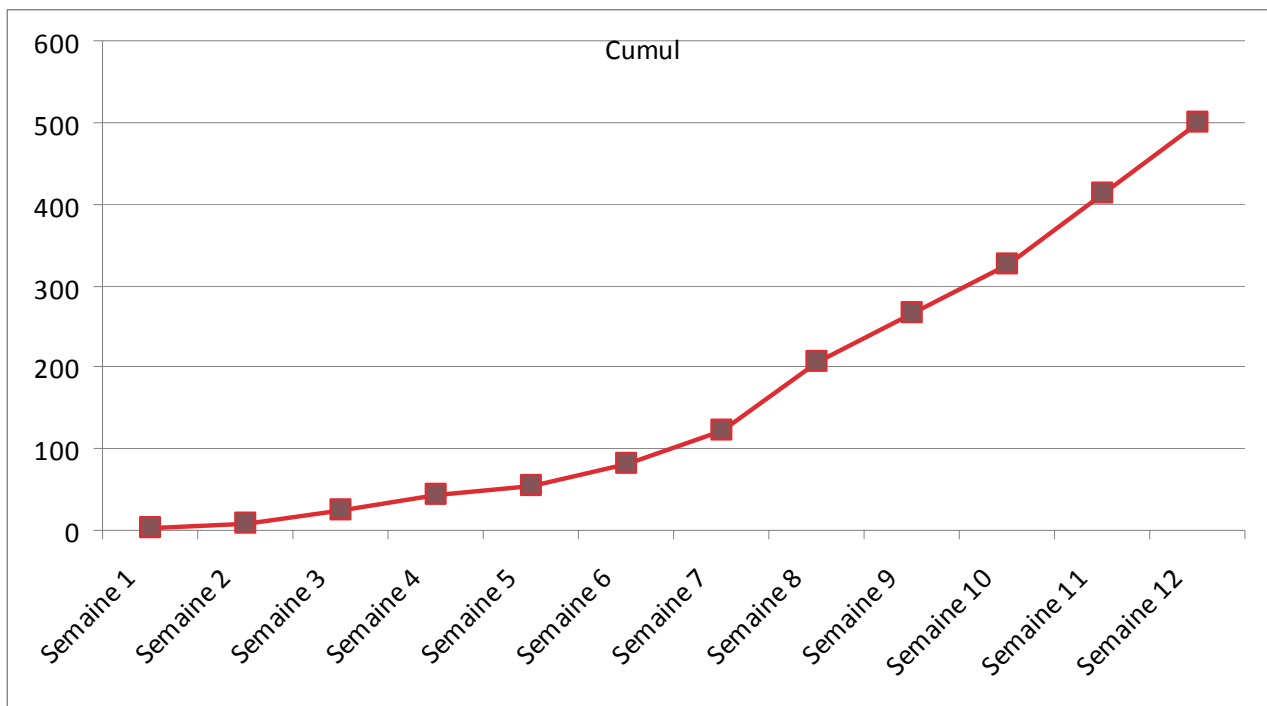
Enfin, pour toutes questions, n'hésitez pas à envoyer un e-mail à l'adresse suivante : [kbp-2010-cphg@margauxorange.com](mailto:kbp-2010-cphg@margauxorange.com). Inversement, **merci de nous communiquer les coordonnées de toute personne (ARC, ...)** participant à cette étude dans votre centre pour que nous puissions la joindre directement.

Tous ensemble mobilisons nous pour réussir cette étude !  
Très chaleureusement,

Michel Grivaux, pneumologue, CHG de Meaux, investigateur-coordonateur de l'étude &  
François Blanchon, pneumologue, CHG de Meaux, administrateur du CPHG



**Figure 1. Évolution hebdomadaire du nombre total de questionnaires reçus**



**Figure 2. Nombre de questionnaires reçus par semaine de l'étude**

