

Chers collègues, chers amis,

Après la fin de la constitution de la cohorte le 31 décembre 2010, le recueil des données initiales de l'étude KBP-2010-CPHG vient de s'achever ce 31 mars 2011.

Merci et bravo pour votre travail. Ensemble, nous avons inclus plus de 7 300 patients !

Bien évidemment, si vous avez encore quelques questionnaires en attente, vous pouvez nous les transmettre. **Mais attention, avant le 15 avril, car après il sera trop tard !**

Rappelez-vous que ne seront réellement retenus dans l'étude que les centres ayant inclus exhaustivement l'ensemble des patients ayant un CBP primitif diagnostiqué en 2010. Les centres non exhaustifs (parce qu'un seul pneumologue a recruté dans le centre, parce que certains cancers ont été systématiquement oubliés, etc.) ne pourront en effet malheureusement pas être conservés lors de l'analyse des résultats.

Si la qualité des données est importante dans toutes les études, elle l'est tout particulièrement pour cette étude. En effet, le nombre de patients dans l'étude KBP-2010-CPHG en fait une étude exceptionnelle. En se basant sur les estimations de l'InVS qui prévoyaient 36 900 nouveaux cas de CBP en France en 2010, KBP-2010-CPHG permet de suivre environ un patient avec un CBP sur cinq. Nos résultats sont donc très attendus et seront observés de près.

Pour finaliser la base de données avant de la transmettre au statisticien début juillet et être sûrs de la qualité de ces données, il est donc primordial que vous puissiez :

- **Réaliser un contrôle de l'exhaustivité de vos centres.** Vous pourrez le faire en vous basant à votre convenance sur le registre anatomo-pathologique, le registre des RCP, et/ou le fichier DIM (Codage PMSI). Dans tous les cas, nous vous serions reconnaissants de bien vouloir nous préciser le type de contrôle que vous avez effectué en complétant le bulletin d'exhaustivité envoyé précédemment et dont une copie est jointe à cette Newsletter. A ce jour, nous n'avons reçu que **29 bulletins sur les 117 attendus.**
- **Répondre aux demandes de compléments d'information que vous recevez ou allez recevoir.** Début mai, notamment, vous recevrez la liste des patients de votre centre telle qu'elle a été saisie dans la base informatique ainsi qu'une information sur les données manquantes pour chacun de ces patients. Il vous sera alors demandé de vérifier cette liste, de nous avertir en cas de discordance avec la liste de patients inclus dans le centre, et d'apporter un maximum de réponses aux questions posées.

Enfin, nous vous informons que dans les mois qui viennent, une vingtaine de centres seront contactés et visités. L'objectif de cette visite est d'avoir une estimation de l'exhaustivité réelle de la cohorte KBP-2010-CPHG à des fins notamment de publication.

En ce qui concerne l'étude complémentaire dont l'objectif est le suivi des stratégies thérapeutiques mises en œuvre pendant les deux premières années suivant le diagnostic de CBP primitif chez les patients de la cohorte KBP-2010-CPHG, sachez que :

- **52 centres (représentant plus de 3 500 patients) se sont inscrits pour y participer.**
- Le protocole de cette étude a été rédigé et soumis aux autorités compétentes fin mars. A réception d'un avis favorable, le protocole sera mis en forme et déposé en ligne sur le site du CPHG, où vous pourrez le consulter.
- Afin de mieux l'identifier et la séparer de l'étude KBP-2010-CPHG, il a été décidé de nommer l'étude complémentaire **ESCAP-2011-CPHG, pour Etude de Suivi des Cancers du Poumon.**

Encore bravo pour votre mobilisation soutenue pendant toute cette année, Nos résultats seront à la hauteur de ce travail

Bien fraternellement et amicalement,

Michel Grivaux, investigateur-coordonateur de l'étude,
François Blanchon, vice-président du CPHG,
Francis Martin, président du CPHG.



Figure 1. Évolution du nombre de questionnaires reçus (semaine 65 ; N = 7 329)

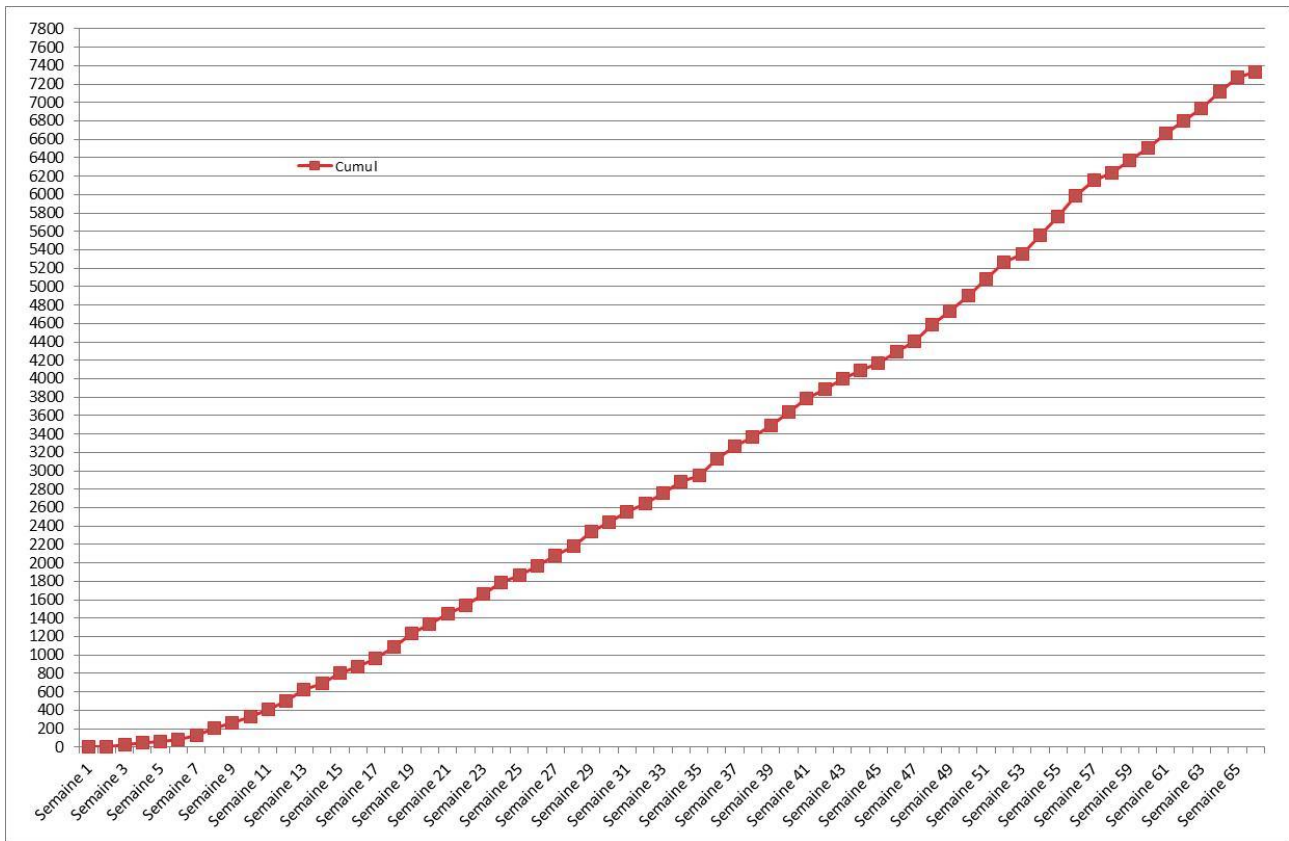
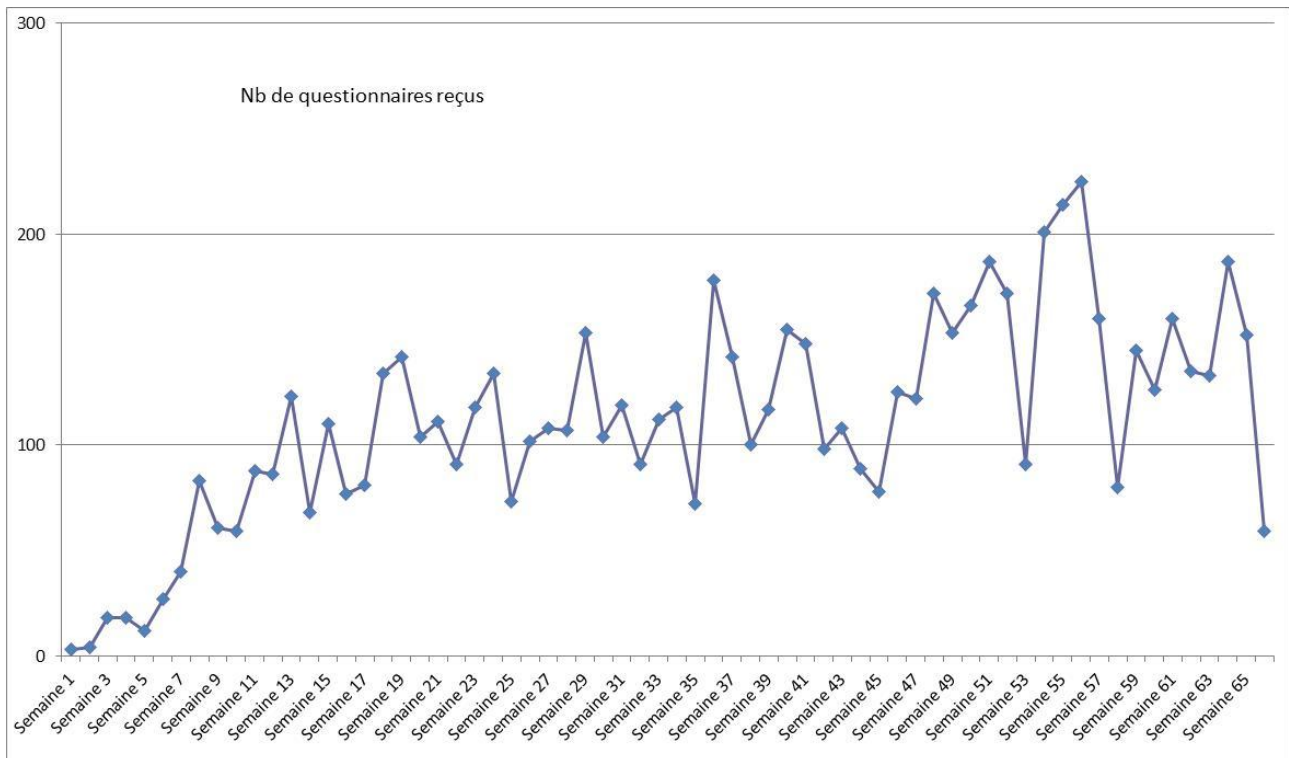


Figure 2. Évolution hebdomadaire du nombre de questionnaires reçus (semaine 65)



**Annexe 1 - Liste des centres ayant retourné le bulletin de vérification de l'exhaustivité
(au 8 avril 2011)**

Centre
Abbeville
Annecy
Aulnay-sous-Bois
Auxerre
Bayonne
Bourges
Briis-sous-Forges-Bligny
Chalons-en-Champagne
Chambéry
Colmar
Compiègne
Draguignan
Eaubonne
Gap
La-Rochelle
Le-Chesnay-Versailles
Lyon-Desgenettes
Mâcon
Metz
Montélimar
Orléans
Pontoise
Saint-Germain-en-Laye-Poissy
Saint-Nazaire
Saint-Quentin
Sainte-Feyre
Sedan
Vesoul
Villefranche-sur-Saône

Annexe 2 – Liste des centres volontaires pour l'étude ESCAP-2011-CPHG

Centre
Abbeville
Albi
Antibes-Juan-Les-Pins
Aulnay-sous-Bois
Auxerre
Bar-le-Duc
Bergerac
Béziers
Bourges
Bourgoin-Jallieu
Briis-sous-Forges-Bligny
Cannes
Chalons-en-Champagne
Chambéry
Charleville-Mézières
Chaumont
Cholet
Colmar
Compiègne
Creil
Draguignan
Dreux
Elbeuf-Louviers-Val-de-Reuil
Epernay
Gap
Le-Mans
Longjumeau

Centre
Lourdes
Lyon-Desgenettes
Lyon-St-Joseph-St-Luc
Mâcon
Mantes-la-Jolie
Meaux
Metz
Montfermeil-Le-Raincy
Morlaix
Mulhouse
Nanterre
Nevers
Orléans
Pau
Pontoise
Saint-Brieuc
Sainte-Feyre
Saint-Nazaire
Saint-Pierre-Réunion
Saint-Quentin
Salon de Provence
Soissons
Thionville
Valence
Vesoul
Villefranche-sur-Saône
Villeneuve-Saint-Georges



ÉTUDE KBP-2010-CPHG

Vérification exhaustivité centre

A retourner avant le 31 mars 2011 par fax au 01 42 21 86 20

Nom du Centre :

Nom de l'investigateur responsable :

Prénom de l'investigateur responsable :

Merci de nous indiquer le moyen que vous avez utilisé pour vérifier l'exhaustivité de votre centre en cochant ci-dessous la case correspondante :

Registre anatomo-pathologique

Registre des RCP

Fichier DIM (Codage PMSI)

Cachet du médecin